



Gemeinde Ellerau

Erneuerung und Sanierung der Straßen:
Birkeneck, Birkenstieg, Lärcheneck

d+p ■ **dänekamp und partner**
BERATENDE INGENIEURE VBI

Gemeinde Ellerau

Erneuerung und Sanierung der Straßen:
Birkeneck, Birkenstieg, Lärcheneck

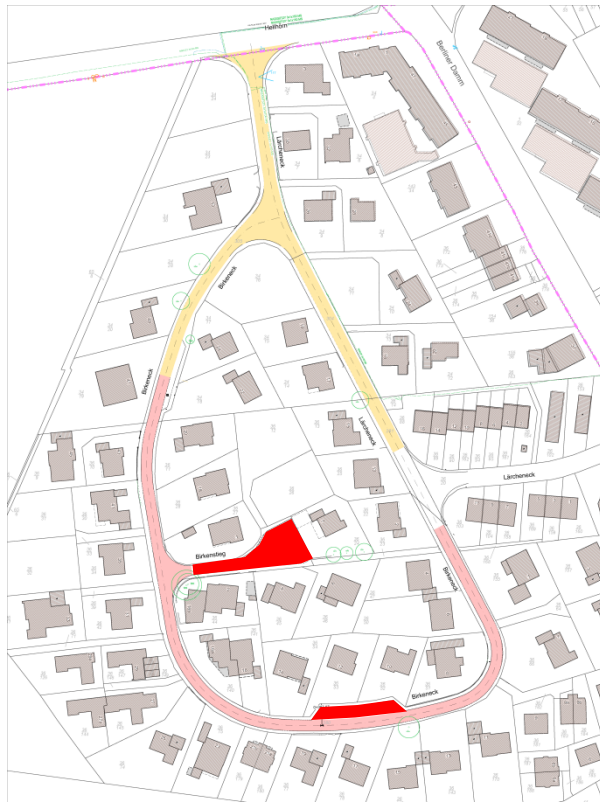


Gemeinde Ellerau

Erneuerung und Sanierung der Straßen:
Birkeneck, Birkenstieg, Lärcheneck

d+p ■ **dänekamp und partner**
BERATENDE INGENIEURE VBI

gepl. Ausbau

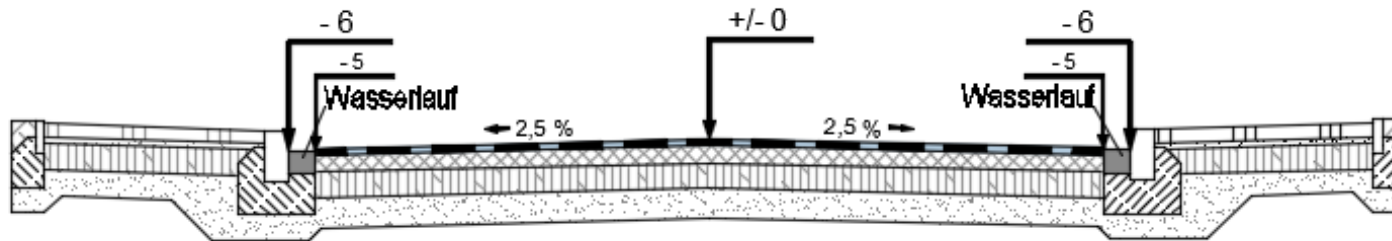


-  Sanierung der Asphaltdeckschicht
-  Erneuerung der Asphaltdeckschicht
Asphaltragschicht
Schottertragschicht
-  Zusätzliche Erneuerung

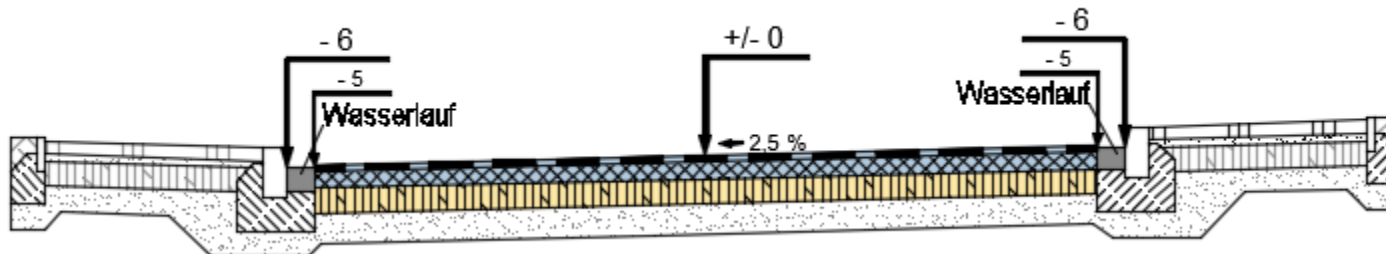


gepl. Ausbau

Sanierung

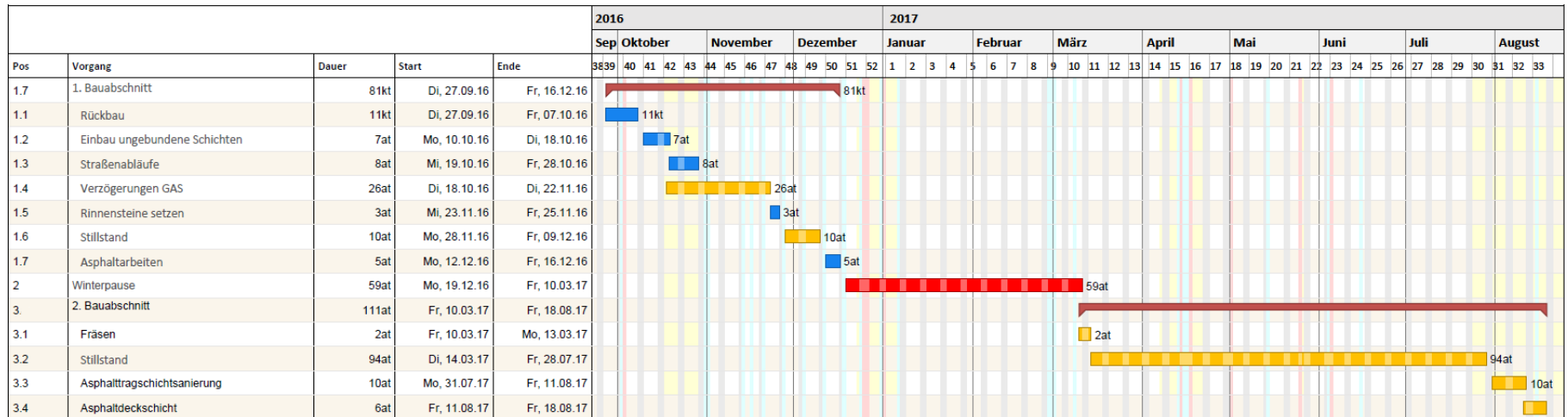


Erneuerung





Bauzeiten



Bauzeit: 48 Wochen

Beitragsfähig: 7 Wochen (blau)



Gemeinde Ellerau

Erneuerung und Sanierung der Straßen:
Birkeneck, Birkenstieg, Lärcheneck

d+p ■ **dänekamp und partner**
BERATENDE INGENIEURE VBI

Zusätzliche Arbeiten:

- Erneuerung Rinnensteine: ~ 32.000 € netto
- Erneuerung der Trummen und Anschlussleitungen: ~ 16.700 € netto
- Zusätzliche Flächen: ~ 36.200 € netto
- Gesamt: ~ 84.900 € netto



Gemeinde Ellerau

Erneuerung und Sanierung der Straßen:
Birkeneck, Birkenstieg, Lärcheneck

d+p ■ **dänekamp und partner**
BERATENDE INGENIEURE VBI

Kostenvergleich

- Planung: 168.000 € netto
- Zusätzlich: 84.900 € netto
- Entfallen: 5.900 € netto
- Baukosten: 247.000 € netto



Gemeinde Ellerau

Erneuerung und Sanierung der Straßen:
Birkeneck, Birkenstieg, Lärcheneck

d+p ■ **dänekamp und partner**
BERATENDE INGENIEURE VBI

**Vielen Dank für Ihre
Aufmerksamkeit!**