

Einbau einer Blende mit einer Öffnung DN 150 vor der vorhandenen Einlauföffnung
 Q max bei Wsp max: 31,3 l/s
 Qab: 15,7 l/s

Rückhaltebecken B-Plan 15
 OK Beckenrand + 27,80 m bis + 28,80 m
 Wsp max + 27,20 m
 Wsp min + 26,71 m
 Beckensohle + 25,85 m bis 26,60 m
 Rückhaltevolumen 260 m³

Legende:

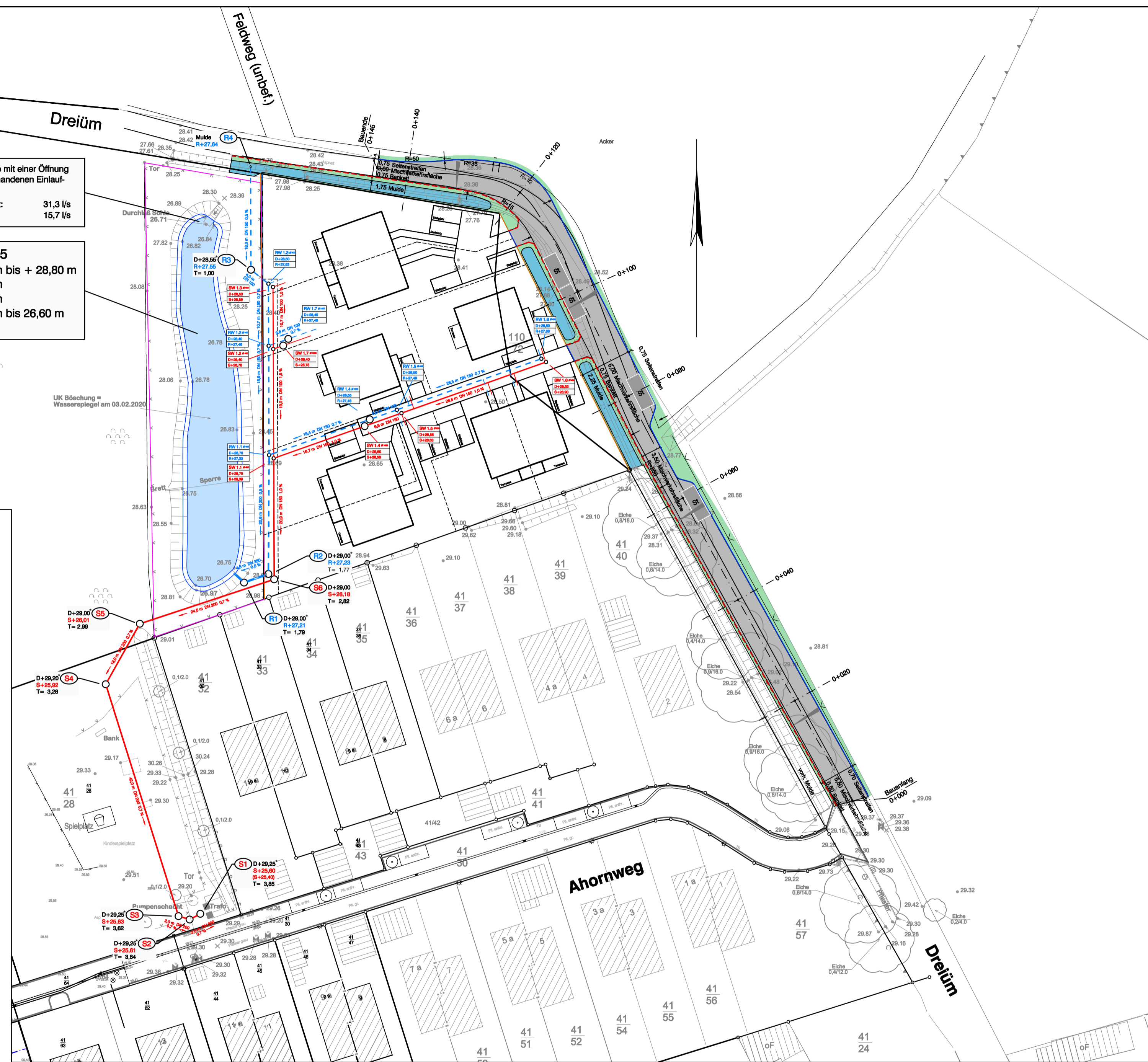
Kanalisation (öffentlich)

geplant	Bezeichnung	Material
	RW-Kanalisation	PP, SN 10
	RW-Anschlussleitung mit Abzweiger	PP mit PP-Abzweiger
	RW-Kontrollschächte, DN 1000	Betonfertigteile
	RW-Schacht-Nr.	
	RW-Sohlhöhe (Gerinne)	
	SW-Kanalisation	PP, SN 10
	SW-Anschlussleitung mit Abzweiger	PP mit PP-Abzweiger
	SW-Druckrohrleitung	PP / PEHD
	SW-Kontrollschächte, DN 1000	Betonfertigteile
	SW-Schacht-Nr.	
	SW-Sohlhöhe (Gerinne)	
	Schachdeckelhöhe (*= vort. Höhenangaben)	

Kanalisation (privat)

	SW-Grund- und Sammelleitung, Kontrollschacht / Inspektionsöffnung als Kunststoffsystemschacht DN 400 (z. B. Wavin SX 400 o. glw.), Abdeckung tagwasserdicht und rückstausicher verschraubt, Grundleitungen aus KG-Rohr DN 100-150, DIN 19553
	SW-Grund- und Sammelleitung, Kontrollschacht / Inspektionsöffnung als Kunststoffsystemschacht DN 400 (z. B. Wavin SX 400 o. glw.), Abdeckung tagwasserdicht und rückstausicher verschraubt, Grundleitungen aus KG-Rohr DN 100-150, DIN 19553 Abzweige für Dachfallleitungen/Abflüsse/Rinnen
	SW-Druckrohrleitung
	RW-Druckrohrleitung
	Regenfallrohre mit Bezeichnung
	Kastenninnen mit Bezeichnung
	Einläufe mit Bezeichnung

Regenwasser	Schmutzwasser	Bezeichnung eines Kontrollschachtes (mit Durchmesser) für RW- bzw. SW- Grundleitungen mit Deckel- bzw. Gelände- und Sohlhöhe (*genaue Höhen sind vor Ort zu prüfen)
RW 1 ø 400	SW 8 ø 400	
D+24,44*	D+24,52*	
R+23,69	S+23,32	



DIPLOM-INGENIEUR
 TELEFON: 04303672
 FAX: 04303673
 E-Mail: info@patzelt-rieffel.de
 www.patzelt-rieffel.de

VEREINIGUNG
 PATZELT - RIEFFEL
 GEMEINSAM FÜR
 VERMESSUNG UND
 GEODÄSIE
 22844 NORDERSTEDT

Lage- und Höhenplan
 Gemarkung Ellerau
 Flur 3
 Maßstab 1:500

Plangrundlage: Daten des Landesamtes für Vermessung und Geoinformation sowie Messungen/Berechnungen durch Vermessungsbüro Dipl.-Ing. Wilfried Patzelt. Endgültige Planfreigabe erfolgt nach Prüfung der gültigen baurechtlichen Angaben und Planungen durch Bauherrn/Erschließungsträger/Architekt.

Legende:

Straßenbau

geplant	Bezeichnung	Material	Farbe
	Mischverkehrsfläche	Betonrechteckpflaster	grau
	Besucherstellplätze	Betonrechteckpflaster	anthrazit
	Mulden	Oberboden mit Ansaat	
	Seitenstreifen	Oberboden mit Ansaat	
	Tiefbordsteine	Beton	grau
	Hochbordsteine auf Lücke gesetzt	Beton	grau

Nr.	Datum	Art der Änderung	Name
2	06.01.22	Schächte angepasst, Parkplätze Dreiüm angepasst, RW-Ltg. R3 - R4 ergänzt	MD
1	10.12.21	SW- / RW-Schächte angepasst und ergänzt, Parkplätze Dreiüm ergänzt	MD

Saggau Immobilien GmbH
 Karkenredder 13
 24576 Weddelbrook

GEMEINDE ELLERAU
 KREIS SEGEBERG

Waack + Dahn
 Ingenieurbüro GmbH
 Ulzburger Straße 476
 22844 Norderstedt
 Tel. 040 526 837 - 0
 Fax. 040 526 837 - 17
 info@wud-ing.de
 www.waack-dahn.de

Erschließung B-Plan 15
3. Änderung und Ergänzung

Straßenbau und Kanalisation
 Lageplan

Anlage 3

bearbeitet:	Juli 2020	Dähn	Maßstab:	1: 500
gezeichnet:	Juli 2020	Dähn	Planungsstand:	06.01.2022
Datum:	P:\613-BP-15 3. Änd.WD_Lage-5 [Straße-Kanal]		Status:	VP EP GP AP
Aufgestellt:			Verfasser:	
			Norderstedt, 06.01.2022	